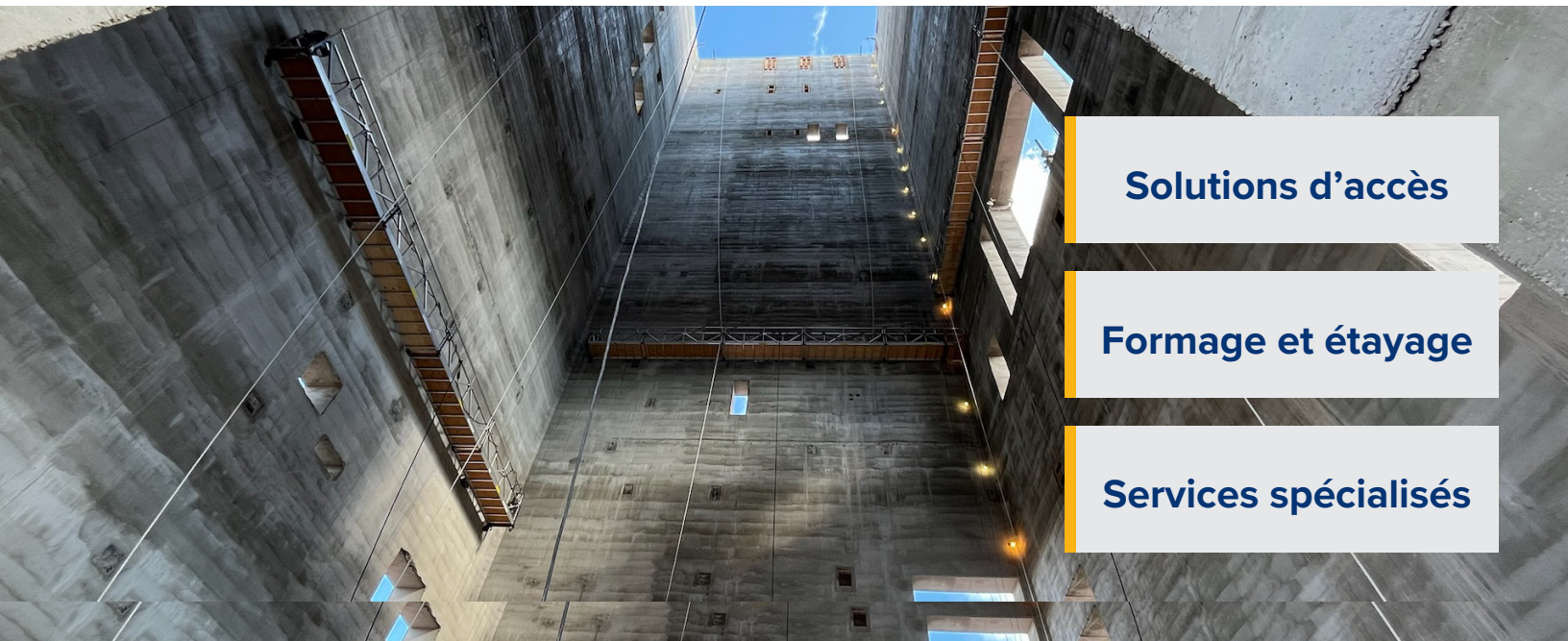


# VOTRE AVANTAGE INDUSTRIEL DANS LE DOMAINE MINIER

*BrandSafway est votre entrepreneur spécialisé de choix pour chaque phase du cycle de vie du projet.*

Faisant de la sécurité sa priorité absolue, BrandSafway propose une gamme complète de services dans les domaines suivants : échafaudages et accès de travail, formage et étayage, soudage informatisé de goujons, revêtements spéciaux, ignifugation et planification numérique avancée. L'entreprise offre un service inégalé grâce à une main-d'œuvre experte certifiée MSHA et à un vaste réseau mondial de succursales.

*Atteignez en toute sécurité vos objectifs de qualité et de rentabilité rapidement et à moindre coût grâce à un fournisseur tout-en-un.*



**Solutions d'accès**

**Formage et étayage**

**Services spécialisés**

# Optez pour la rapidité, la qualité et la rentabilité avec le fournisseur tout-en-un de premier plan

## Soudage de précision BrandTech®

- › Système de soudage de goujons assisté par ordinateur
- › Réduction de la main-d'œuvre pouvant atteindre 81 %
- › Compatible avec les goujons filetés en carbure de tungstène
- › Réduit considérablement les temps d'arrêt des équipements

## Revêtements spécialisés

- › Dynamitage abrasif
- › Préparation de surface
- › Inspecteurs formés et certifiés NACE
- › Gestion des actifs
- › Programmes de corrosion sous isolation (CUI)

## Ignifugation

- › Gamme complète d'applications et de méthodes d'installation
- › Gestion de la corrosion sous ignifugation (CUI)

## Accès motorisé

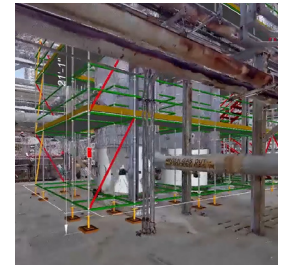
- › Mats d'élévation, ascenseurs et monte-charges
- › Accès motorisés suspendus
- › Plateformes de transport
- › Solutions motorisées personnalisées à haute capacité

## Système d'accès suspendu QuikDeck®

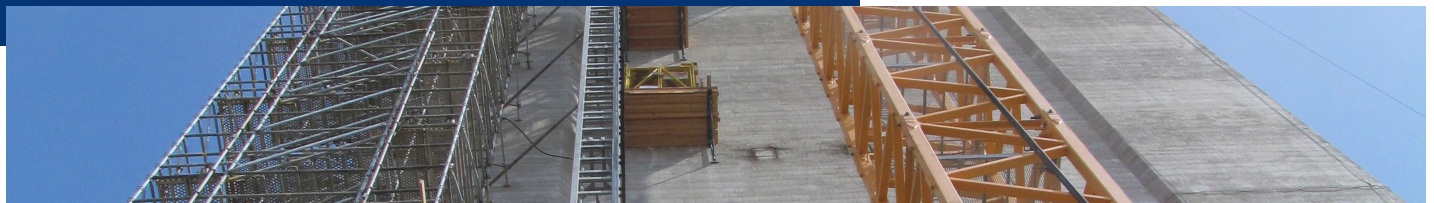
- › Offre des conditions de travail dans les airs similaires à celles d'un plancher d'usine
- › Permet à l'activité qui se déroule en dessous de continuer sans interruption
- › Capacités de charge élevées

## BrandNet®

- › Conception 3D et estimation
- › Gestion et maîtrise de projets
- › Planification et rapports en ligne



► **BrandSafway est votre entrepreneur spécialisé de choix pour chaque phase du cycle de vie du projet.**



# Aluma > SAFWAY™

AlumaSafway  
304 - 69 Avenue NW  
Edmonton, AB T6P 0C1

780-440-1320  
AlumaSafway.com